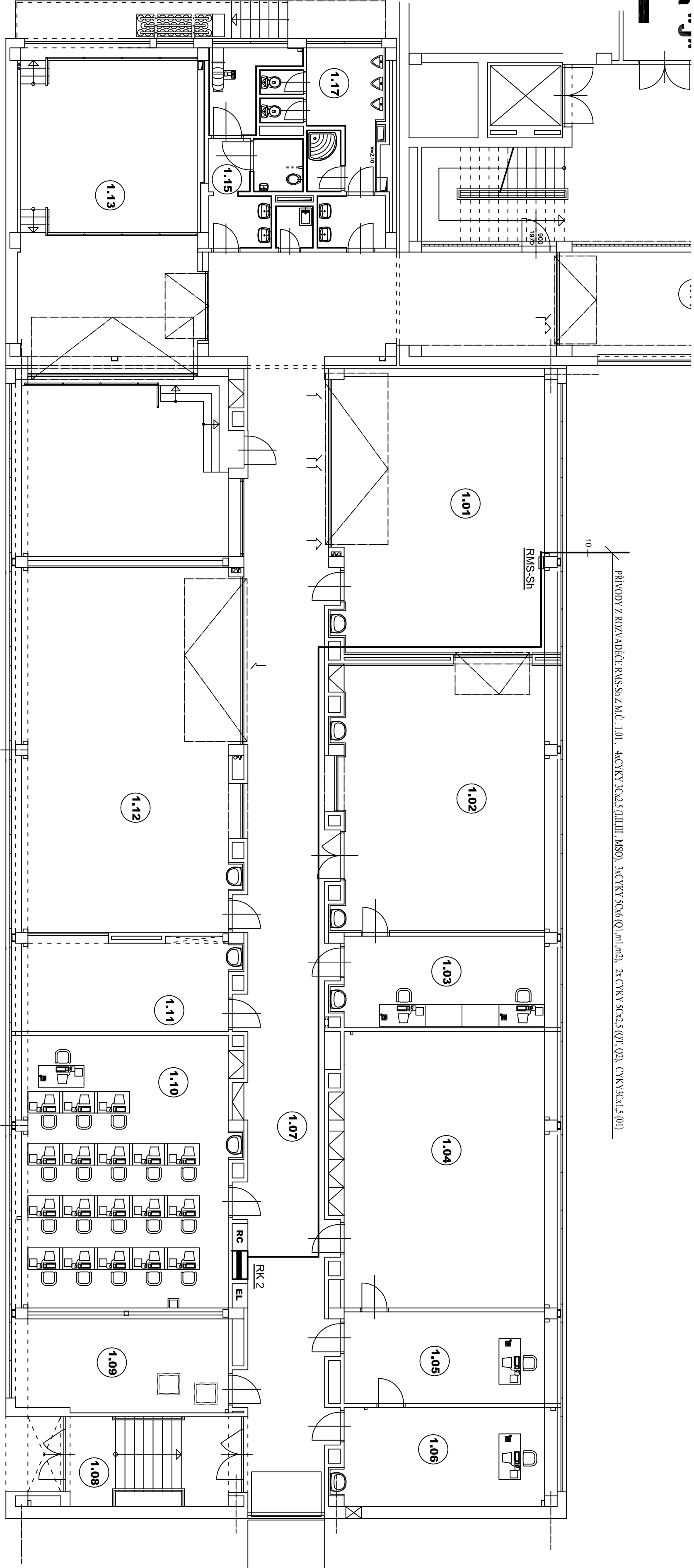


budova "J"



Legenda místností			
číslo	podlaží místnosti	m2	podlaží
1.01	Designový atelier	62,79	keramická dlažba protiskluzová 200x200mm
1.02	Designový atelier	60,35	keramická dlažba protiskluzová 200x200mm
1.03	kabina	20,22	linoleum
1.04	stereoskopická projekce	61,64	linoleum
1.05	kancelář	19,77	linoleum
1.06	kancelář	21,93	linoleum
1.07	chodba	138,63	keramická dlažba protiskluzová 200x200mm dlažovaná po 6m

Legenda místností			
číslo	proje místnosti	m2	podlaží
1.08	vstup	15,89	keramická dlažba
1.09	šatna	20,09	linoleum
1.10	počítačová učebna	59,99	linoleum
1.11	PC konference	20,72	linoleum
1.12	prototypová dílna	81,74	keramická dlažba protiskluzová 200x200mm
1.13	baterář skříně modelů	100,61	betonová dlažba tl. 40mm
1.14	sálka modelářských nástř.	40,83	stěračky dlažba
1.15	soc. zařízení ženy	8,42	keramická dlažba
1.16	úklidová místnost	1,59	keramická dlažba
1.17	soc. zařízení mužů	14,23	keramická dlažba
1.18	vzduchotechnika	5,16	keramická dlažba

POZNÁMKA

PROUDOVÁ SOUSTAVA A NAPĚTÍ : 3NPE 50Hz, 400V, TN-S
OCHRANA PŘED NEBEZPEČNÝM DOTYKOVÝM
NAPĚTÍM DLE ČSN 33 2000 - 4 - 41 :
ZÁKLADNÍ - SAMOČINNÝM ODPOJENÍM OD ZDROJE

PROSTŘEDÍ - NORMÁLNÍ

STÁVAJÍCÍ ROZVADĚČ RK V M.Č. 1.07 BUDE DOZBROJEN
O TŘÍFÁZOVÝ JISTIČ 80A A BUDE Z NĚJ VYVEDEN
KABEL CYKY 5CX25 ULOŽENÝ VE STÁVAJÍCÍM
KABELOVÉM ŽLABU, BUDE UKONČEN V NOVÉM
ROZVADĚČI RMS-Sh.
Z ROZVADĚČE RMS-Sh BUDOU VYVEDENY KABELY
PRO NÁPOJENÍ ZÁSUVKOVÝCH, MOTORICKÝCH A
SVĚTELNÝCH OKRUHŮ V NOVĚ POSTAVENÉM SHOWROOMU

Vypracoval Ing. Jiří Trunda			Zodp. projektant Ing. Jiří Fidler			Specialista Ing. Jiří Trunda		
Investor VŠB-TU Ostrava, 17. listopadu 15								
INVIS spol. s r.o. Hladnovská 11 71000 Ostrava			datum 08/2018			titel DSP		
č. zakázky 338/273			mřítko 1 : 50			č. výkresu EL - 22		
TRAŠA PŘÍVODU NN pro RMS-Sh								